

# LV-FRCH-ECO

## Вентилятор крышный бытового типа (исполнение ECO)



### Область применения

- Используется в системах вытяжной вентиляции небольших жилых, общественных и административных помещений (коттеджи, одно- и многоквартирные дома, офисы, детские сады и др.).

### Описание

- Крыльчатка изготовлена из пластмассы и имеет загнутые назад лопатки. Для защиты от попадания извне посторонних предметов крыльчатка вентилятора закрыта металлической сеткой.
- Вентиляторы оснащаются экономичными электрокоммутируемыми двигателями ЕС. Электрокоммутируемые двигатели ЕС расходуют до 35% меньше электроэнергии по сравнению со стандартными двигателями АС.
- Электродвигатели ЕС оснащаются интегрированным прогрессивным контролем и управлением.
- Электродвигатели ЕС по сравнению с обычными двигателями АС продолжают тихо работать во время регулирования их скорости вращения.

### Конструкция

- Корпус вентилятора изготавливается из оцинкованного стального листа.
- Крыльчатка изготовлена из пластмассы.
- Электродвигатель изготовлен из сплавов алюминия, меди и пластмассы.

### Монтаж

- Вентилятор должен работать только в горизонтальном положении (ось вращения расположена вертикально).
- Вентилятор рекомендуется монтировать на специальных крышных коробах.



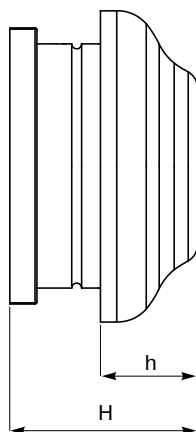
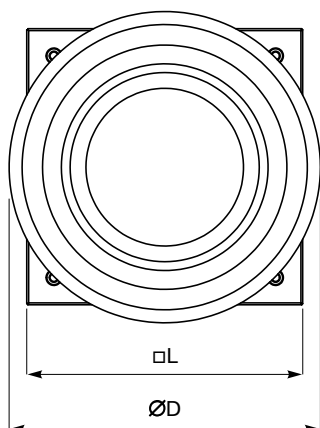
Для надежного монтажа крышных вентиляторов LESSAR используйте набор рекомендуемых аксессуаров. Предлагаемые схемы монтажа смотрите на стр. 36–36.

### Управление

- Регулирование скорости осуществляется при помощи регулятора скорости МТР-Х10К-НА с управляющим сигналом 0–10 В.

### Качество и безопасность

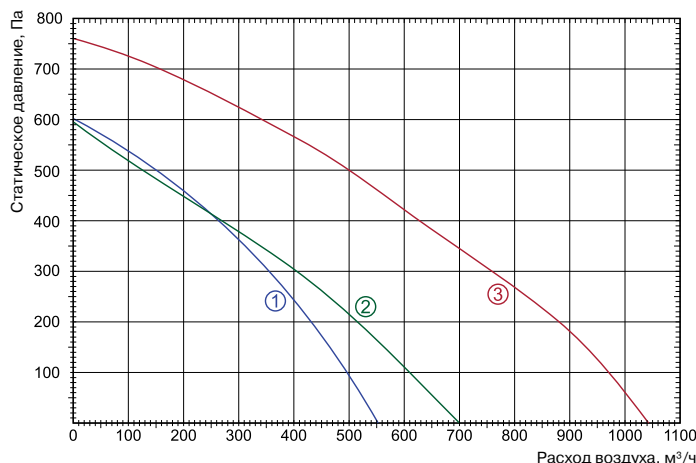
- Сертификат соответствия в системе ГОСТ Р.



**LV - FRC H 190 - ECO**  
1 2 3 4 5

- 1 **LV** — вентиляционное оборудование торговой марки LESSAR
- 2 **FRC** — вентилятор крышный
- 3 **H** — горизонтальный выброс
- 4 **190** — типоразмер вентилятора, мм
- 5 **ECO** — энергоэффективное исполнение

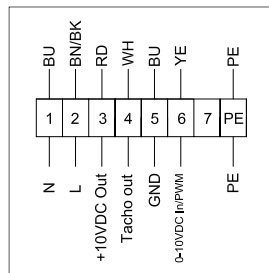
Тип вентилятора	Размеры, мм			
	ØD	H	h	L
LV-FRCH 190-ECO	334	233,5	107	305
LV-FRCH 220-ECO	450	241	109	405
LV-FRCH 225-ECO	450	245,5	109	405



Технические характеристики	Ед. изм.	190-ECO	220-ECO	225-ECO
Напряжение/частота	В/Гц	230/50	230/50	230/50
Потребляемая мощность	кВт	0,084	0,097	0,17
Номинальный ток	А	0,66	0,77	1,29
Частота вращения	об./мин	3150	2700	2860
Регулятор скорости		MTP-X10K-NA	MTP-X10K-NA	MTP-X10K-NA
Мин./макс. температура работы двигателя	°C	-25/60	-25/60	-25/60
Масса	кг	4,5	7,0	7,6
№ схемы подключения		№ 1	№ 1	№ 1
Степень защиты двигателя		IP44	IP44	IP44
Степень защиты клеммной коробки		IP55	IP55	IP55

Шумовые характеристики оборудования см. в конце раздела.

Схема подключения № 1



**BN** — коричневый  
**BU** — синий  
**BK** — черный  
**YE** — желтый  
**RD** — красный  
**WH** — белый  
**PE** — желто-зеленый



LV-QTA  
стр. 342

LV-GDC  
стр. 342

LV-ZRQA  
стр. 343

LV-TDCJ  
стр. 345

LV-WDCA  
стр. 345

MTP-X10K-NA  
стр. 350

Испытания рабочих характеристик вентиляторов проводились в соответствии с EN ISO 5801.