

LV-FDCS 125, 160

Вентилятор шумоизолированный с круглым присоединением



Область применения

- Используется в системах приточной или вытяжной вентиляции зданий бытового, общественного, административного или промышленного назначения.
- Наличие тепло/звукоизоляционного слоя позволяет применять вентилятор в помещениях с высокими требованиями к уровню шума.

Описание

- Съемная крышка обеспечивает легкий доступ для обслуживания или ремонта.
- Крыльчатка имеет загнутые вперед лопатки.
- Оснащается асинхронными однофазными двигателями с внешним ротором производства фирмы Ziehl-Abegg (Германия).
- Электродвигатели имеют встроенный в обмотки последовательный (автоматический) термодатчик — схемы подключения №№ 1 и 2.
- Класс изоляции — F.

Конструкция

- Корпус и крыльчатка вентилятора изготавливаются из оцинкованной стали.
- Специальный полукруглый профиль корпуса обеспечивает повышенную жесткость.
- Негорючая изоляция на основе минеральной ваты толщиной 50 мм.
- Минеральная вата покрыта специальной защитной пленкой, предотвращающей ее унос воздушным потоком.
- Улучшенный D-образный резиновый уплотнитель.

Монтаж

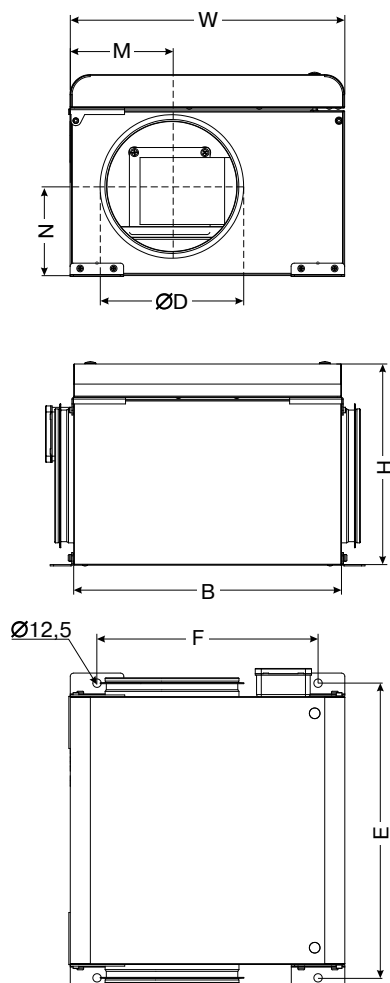
- Вентилятор может быть установлен как вертикально, так и горизонтально относительно оси вращения в соответствии с направлением движения воздушного потока.
- Для более удобного монтажа вентилятор оснащен специальными «лапами».
- Конструкция съемной крышки позволяет легко менять сторону открытия.

Управление

- Регулирование скорости осуществляется с помощью плавного (бесступенчатого) регулятора скорости или 5-ступенчатого трансформатора.

Качество и безопасность

- Сертификат соответствия в системе ГОСТ Р.

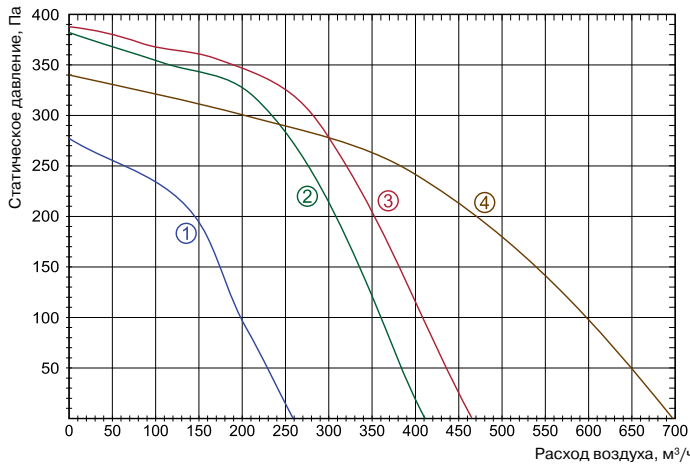


LV - FDC S 125 M/L

1 2 3 4 5

- 1 LV — вентиляционное оборудование торговой марки LESSAR
- 2 FDC — вентилятор канального типа для круглых каналов
- 3 S — шумоизолированное исполнение
- 4 125 — типоразмер вентилятора, мм
- 5 M/L — величина напора воздуха

| Тип вентилятора | Размеры, мм | | | | | | | |
|-----------------|-------------|-----|-----|-------|-------|-----|-----|-----|
| | B | W | H | M | N | ØD | E | F |
| LV-FDCS 125 M/L | 400 | 410 | 300 | 133 | 171,5 | 125 | 440 | 330 |
| LV-FDCS 160 M/L | 400 | 410 | 300 | 261,5 | 141 | 160 | 440 | 330 |

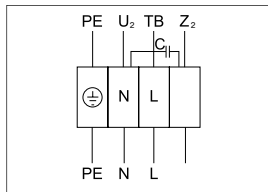


- ① LV-FDCS 125 M
- ② LV-FDCS 125 L
- ③ LV-FDCS 160 M
- ④ LV-FDCS 160 L

| Технические характеристики | Ед. изм. | 125 M | 125 L | 160 M | 160 L |
|---|----------|------------------|------------------|------------------|------------------|
| Напряжение/частота | В/Гц | 230/50 | 230/50 | 230/50 | 230/50 |
| Потребляемая мощность | кВт | 0,075 | 0,120 | 0,135 | 0,215 |
| Номинальный ток | А | 0,33 | 0,53 | 0,59 | 0,93 |
| Частота вращения | об./мин | 2335 | 2480 | 2480 | 2130 |
| Мин./макс. температура работы двигателя | °С | -25/55 | -25/65 | -25/65 | -25/65 |
| Регулятор скорости | | TGRV 1,5/ETY 1,5 | TGRV 1,5/ETY 1,5 | TGRV 1,5/ETY 1,5 | TGRV 1,5/ETY 1,5 |
| Масса | кг | 12,0 | 13,0 | 13,0 | 14,0 |
| № схемы подключения | | 2 | 1 | 1 | 1 |
| Степень защиты двигателя | | IP44 | IP44 | IP44 | IP44 |
| Степень защиты клеммной коробки | | IP55 | IP55 | IP55 | IP55 |

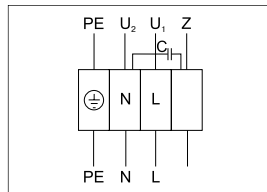
Шумовые характеристики оборудования см. в конце раздела.

Схема подключения № 1



- U₂ — синий или серый
- Z₂ — черный
- TB — коричневый
- PE — желто-зеленый

Схема подключения № 2



- U₁ — синий или серый
- U₂ — черный
- Z — коричневый
- PE — желто-зеленый

Испытания рабочих характеристик вентиляторов проводились в соответствии с EN ISO 5801.



LV-MDC
стр. 300



LV-LCA
стр. 302



LV-LCB
стр. 302



LV-BDCA
стр. 305



LV-BDCM
стр. 304



LV-BDCM-H
стр. 304



LV-TDC
стр. 306



LV-KDCS
стр. 308



LV-KDCK
стр. 309



LV-SDC
стр. 313



LV-HDCE
стр. 318



LV-HDCW
стр. 322



LV-CDCW
стр. 330



ETY
стр. 350



TGRV
стр. 351

LV-FDCS 200, 250

Вентилятор шумоизолированный с круглым присоединением



Область применения

- Используется в системах приточной или вытяжной вентиляции зданий бытового, общественного, административного или промышленного назначения.
- Наличие тепло/звукоизоляционного слоя позволяет применять вентилятор в помещениях с высокими требованиями к уровню шума.

Описание

- Съемная крышка обеспечивает легкий доступ для обслуживания или ремонта.
- Крыльчатка имеет загнутые вперед лопатки.
- Оснащается асинхронными однофазными двигателями с внешним ротором производства фирмы Ziehl-Abegg (Германия).
- Электродвигатели имеют встроенный в обмотки последовательный (автоматический) термодатчик — схема подключения № 1.
- Класс изоляции — F.

Конструкция

- Корпус и крыльчатка вентилятора изготавливаются из оцинкованной стали.
- Специальный полукруглый профиль корпуса обеспечивает повышенную жесткость.
- Негорючая изоляция на основе минеральной ваты толщиной 50 мм.
- Минеральная вата покрыта специальной защитной пленкой, предотвращающей ее унос воздушным потоком.
- Улучшенный D-образный резиновый уплотнитель.

Монтаж

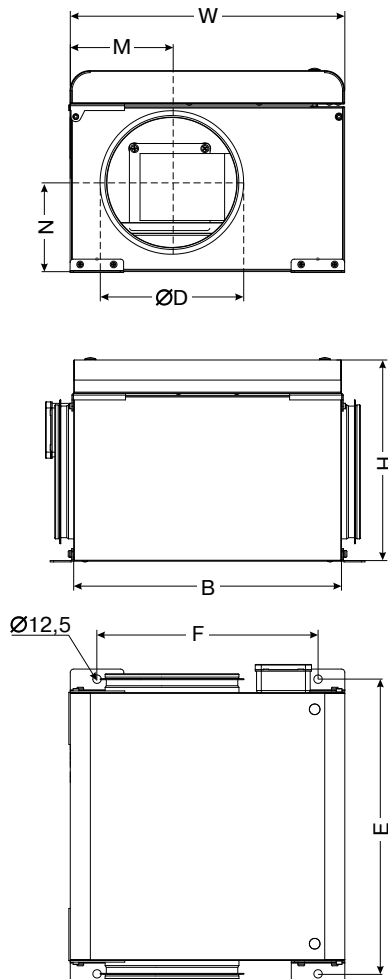
- Вентилятор может быть установлен как вертикально, так и горизонтально относительно оси вращения в соответствии с направлением движения воздушного потока.
- Для более удобного монтажа вентилятор оснащен специальными «лапами».
- Конструкция съемной крышки позволяет легко менять сторону открытия.

Управление

- Регулирование скорости осуществляется с помощью плавного (бесступенчатого) регулятора скорости или 5-ступенчатого трансформатора.

Качество и безопасность

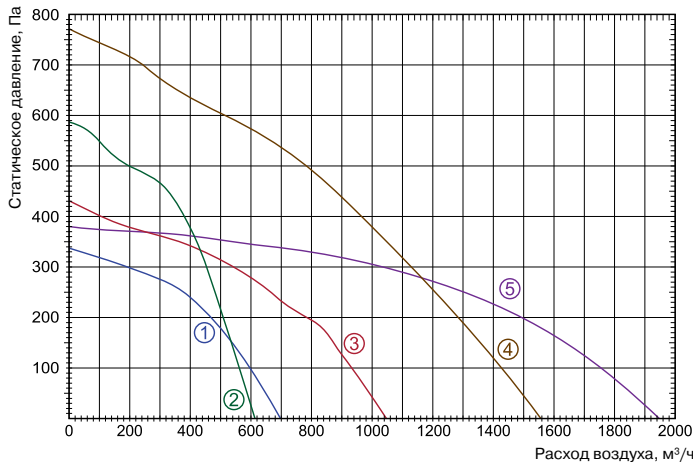
- Сертификат соответствия в системе ГОСТ Р.



LV - FDC S 200 M/L

- 1 **LV** — вентиляционное оборудование торговой марки LESSAR
- 2 **FDC** — вентилятор канального типа для круглых каналов
- 3 **S** — шумоизолированное исполнение
- 4 **200** — типоразмер вентилятора, мм
- 5 **M/L** — величина напора воздуха

| Тип вентилятора | Размеры, мм | | | | | | | |
|-----------------|-------------|-----|-----|-----|-------|-----|-----|-----|
| | B | W | H | M | N | ØD | E | F |
| LV-FDCS 200 M | 444 | 444 | 420 | 222 | 250 | 200 | 484 | 364 |
| LV-FDCS 200 L | 400 | 410 | 300 | 258 | 133 | 200 | 440 | 330 |
| LV-FDCS 250 M | 444 | 444 | 420 | 222 | 221,5 | 250 | 484 | 364 |
| LV-FDCS 250 L | 694 | 694 | 500 | 218 | 304 | 250 | 734 | 614 |
| LV-FDCS 250 S | 694 | 694 | 500 | 228 | 304 | 250 | 734 | 614 |

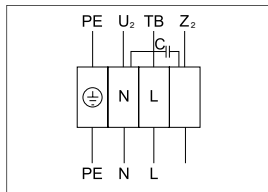


- ① LV-FDCS 200 M
- ② LV-FDCS 200 L
- ③ LV-FDCS 250 M
- ④ LV-FDCS 250 S
- ⑤ LV-FDCS 250 L

| Технические характеристики | Ед. изм. | 200 M | 200 L | 250 M | 250 L | 250 S |
|---|----------|----------------------|----------------------|----------------|--------------|----------------|
| Напряжение/частота | В/Гц | 230/50 | 230/50 | 230/50 | 230/50 | 230/50 |
| Потребляемая мощность | кВт | 0,167 | 0,239 | 0,265 | 0,545 | 0,310 |
| Номинальный ток | А | 0,72 | 1,04 | 1,15 | 2,56 | 1,35 |
| Частота вращения | об./мин | 1550 | 2130 | 2082 | 1190 | 2665 |
| Мин./макс. температура работы двигателя | °С | -25/65 | -25/65 | -25/40 | -25/40 | -25/60 |
| Регулятор скорости | | TGRV 1,5/ ETY 1,5 | TGRV 1,5/ ETY 1,5 | TGRV 2/ETY 1,5 | TGRV 4/MTY 4 | TGRV 2/ETY 1,5 |
| Масса | кг | 17,0 | 13,0 | 18,0 | 39,0 | 37,0 |
| № схемы подключения | | 1 | 1 | 2 | 3 | 2 |
| Степень защиты двигателя | | IP44 | IP44 | IP44 | IP54 | IP44 |
| Степень защиты клеммной коробки | | IP55 | IP55 | IP55 | IP55 | IP55 |

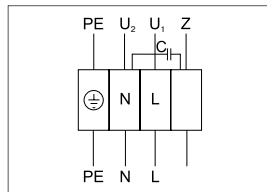
Шумовые характеристики оборудования см. в конце раздела.

Схема подключения № 1



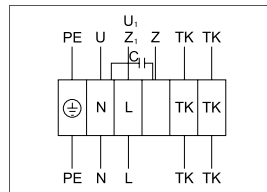
- U₂ — синий или серый
- Z₂ — черный
- TB — коричневый
- PE — желто-зеленый

Схема подключения № 2



- U₁ — синий или серый
- U₂ — черный
- Z — коричневый
- PE — желто-зеленый

Схема подключения № 3



- U₁ — коричневый
- U₂ — синий или серый
- Z₁ — черный
- Z₂ — оранжевый
- TK — белый
- PE — желто-зеленый



LV-MDC
стр. 300



LV-LCA
стр. 302



LV-LCB
стр. 302



LV-BDCA
стр. 305



LV-BDCM
стр. 304



LV-BDCM-H
стр. 304



LV-TDC
стр. 306



LV-KDCS
стр. 308



LV-KDCK
стр. 309



LV-SDC
стр. 313



LV-HDCE
стр. 318



LV-HDCW
стр. 322



LV-CDCW
стр. 330



ETY
стр. 350



TGRV
стр. 351

Испытания рабочих характеристик вентиляторов проводились в соответствии с EN ISO 5801.

LV-FDCS 315, 400

Вентилятор шумоизолированный с круглым присоединением



Область применения

- Используется в системах приточной или вытяжной вентиляции зданий бытового, общественного, административного или промышленного назначения.
- Наличие тепло/звукоизоляционного слоя позволяет применять вентилятор в помещениях с высокими требованиями к уровню шума.

Описание

- Съемная крышка обеспечивает легкий доступ для обслуживания или ремонта.
- Крыльчатка имеет загнутые вперед лопатки (для LV-FDCS 250S — загнутые назад лопатки).
- Оснащается асинхронными однофазными двигателями с внешним ротором производства фирмы Ziehl-Abegg (Германия).
- Электродвигатели имеют встроенный в обмотки последовательный (автоматический) термоконтакт — схема подключения № 2, — или выведенные (управляющие) термоконтакты — схема подключения № 3.
- Класс изоляции — F.

Конструкция

- Корпус и крыльчатка вентилятора изготавливаются из оцинкованной стали.
- Специальный полукруглый профиль корпуса обеспечивает повышенную жесткость.
- Негорючая изоляция на основе минеральной ваты толщиной 50 мм.
- Минеральная вата покрыта специальной защитной пленкой, предотвращающей ее унос воздушным потоком.
- Улучшенный D-образный резиновый уплотнитель.

Монтаж

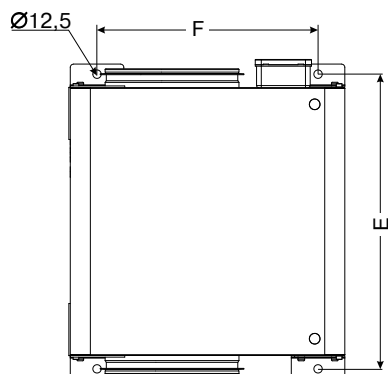
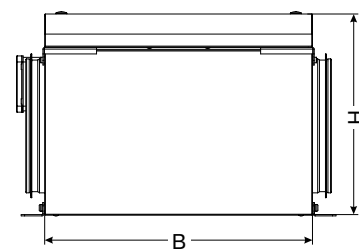
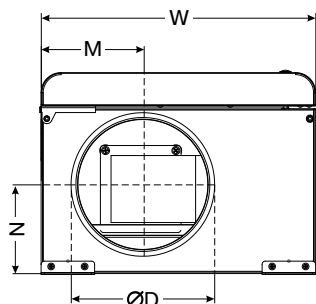
- Вентилятор может быть установлен как вертикально, так и горизонтально относительно оси вращения в соответствии с направлением движения воздушного потока.
- Для более удобного монтажа вентилятор оснащен специальными «лапами».
- Конструкция съемной крышки позволяет легко менять сторону открытия.

Управление

- Регулирование скорости осуществляется с помощью плавного (бесступенчатого) регулятора скорости или 5-ступенчатого трансформатора.

Качество и безопасность

- Сертификат соответствия в системе ГОСТ Р.

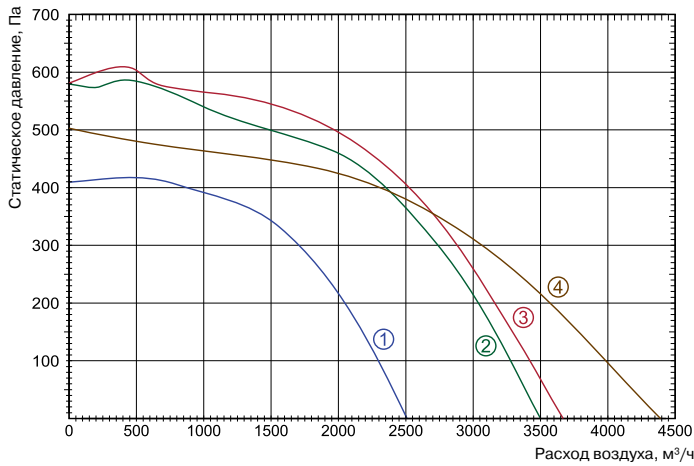


LV - FDC S 315 M/L/S

1 2 3 4 5

- 1 **LV** — вентиляционное оборудование торговой марки LESSAR
- 2 **FDC** — вентилятор канального типа для круглых каналов
- 3 **S** — шумоизолированное исполнение
- 4 **315** — типоразмер вентилятора, мм
- 5 **M/L/S** — величина напора воздуха

| Тип вентилятора | Размеры, мм | | | | | | | |
|-----------------|-------------|-----|-----|-----|-------|-----|-----|-----|
| | B | W | H | M | N | ØD | E | F |
| LV-FDCS 315 M | 694 | 694 | 500 | 238 | 270 | 315 | 734 | 614 |
| LV-FDCS 315 L | 768 | 768 | 570 | 252 | 319,5 | 315 | 808 | 688 |
| LV-FDCS 400 L | 768 | 768 | 570 | 252 | 304,5 | 400 | 808 | 688 |
| LV-FDCS 400 S | 705 | 768 | 685 | 384 | 420 | 400 | 745 | 688 |

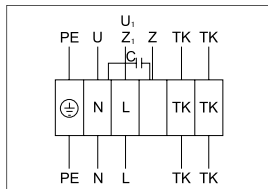


- ① LV-FDCS 315 M
- ② LV-FDCS 315 L
- ③ LV-FDCS 400 L
- ④ LV-FDCS 400 S

| Технические характеристики | Ед. изм. | 315 M | 315 L | 400 L | 400 S |
|---|----------|--------|---------|---------|---------|
| Напряжение/частота | В/Гц | 230/50 | 230/50 | 230/50 | 230/50 |
| Потребляемая мощность | кВт | 0,950 | 1,505 | 1,720 | 1,474 |
| Номинальный ток | А | 4,79 | 6,61 | 7,63 | 6,49 |
| Частота вращения | об./мин | 1210 | 1290 | 1290 | 1500 |
| Регулятор скорости | | TGRV7 | TGRV 11 | TGRV 11 | TGRV 11 |
| Мин./макс. температура работы двигателя | °С | -25/40 | -25/40 | -25/40 | -25/40 |
| Масса | кг | 47,0 | 63,0 | 63,0 | 70,0 |
| № схемы подключения | | 3 | 3 | 3 | 4 |
| Степень защиты двигателя | | IP54 | IP54 | IP54 | IP54 |
| Степень защиты клеммной коробки | | IP55 | IP55 | IP55 | IP55 |

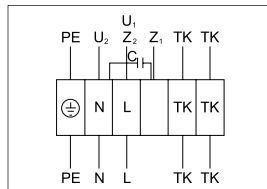
Шумовые характеристики оборудования см. в конце раздела.

Схема подключения № 3



- U₁ — коричневый
- U₂ — синий или серый
- Z₁ — черный
- Z₂ — оранжевый
- TK — белый
- PE — желто-зеленый

Схема подключения № 4



- U₁ — синий или серый
- U₂ — черный
- Z — коричневый
- PE — желто-зеленый



LV-MDC
стр. 300



LV-LCA
стр. 302



LV-LCB
стр. 302



LV-BDCA
стр. 305



LV-BDCM
стр. 304



LV-BDCM-H
стр. 304



LV-TDC
стр. 306



LV-KDCS
стр. 308



LV-KDCK
стр. 309



LV-SDC
стр. 313



LV-HDCE
стр. 318



LV-HDCW
стр. 322



LV-CDCW
стр. 330



ETV
стр. 350



TGRV
стр. 351

Испытания рабочих характеристик вентиляторов проводились в соответствии с EN ISO 5801.