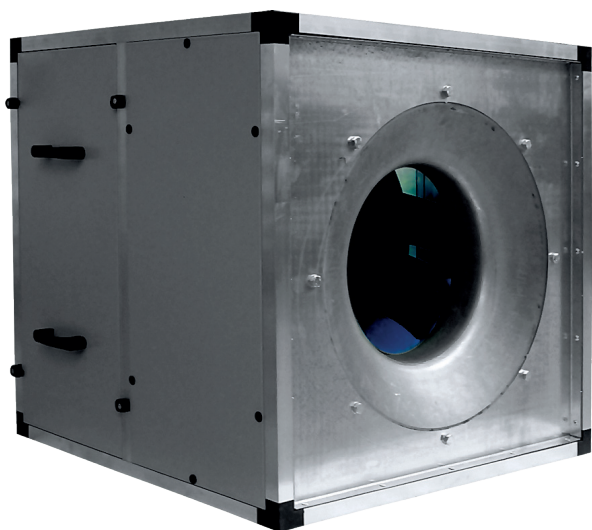


LV-FKQ 250–355-RU

Вентилятор кухонный кубический



Область применения

- Используется в системах вытяжной вентиляции для удаления горячего и влажного воздуха из кухни (до 120 °С).

Описание

- Крыльчатка имеет загнутые назад лопатки.
- Оснащается асинхронным трехфазным двигателем АИР с внешним ротором, производство Россия.

Конструкция

- Электродвигатель изготовлен из сплавов алюминия, меди и пластмассы.
- Легко разбираемый корпус, обеспечивающий простой монтаж.
- Корпус — из алюминиевой рамы и двойных стенок (оцинкованная стальная панель с изоляцией из минеральной ваты толщиной 25 мм).
- Двигатель отделен от воздушного потока защитным листом.

Монтаж

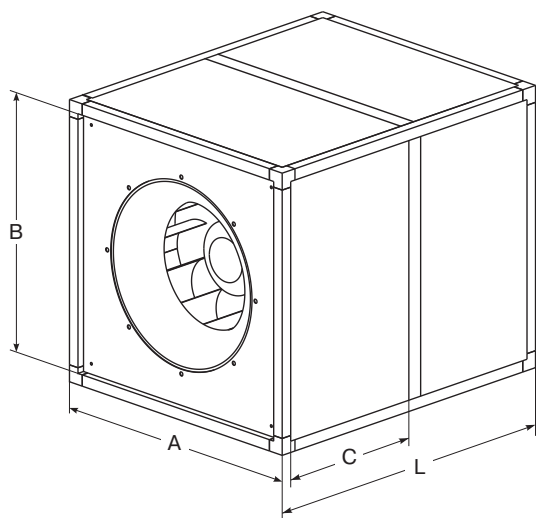
- При ограниченном пространстве для монтажа внутри помещения вентилятор может быть смонтирован снаружи. При этом необходимо предусмотреть: фундамент или раму под вентилятор, козырек и решетку на выбросе, а также навес для защиты от атмосферных осадков.

Управление

- Регулирование скорости осуществляется с помощью частотного регулятора скорости.

Качество и безопасность

- Сертификат соответствия в системе ГОСТ Р.

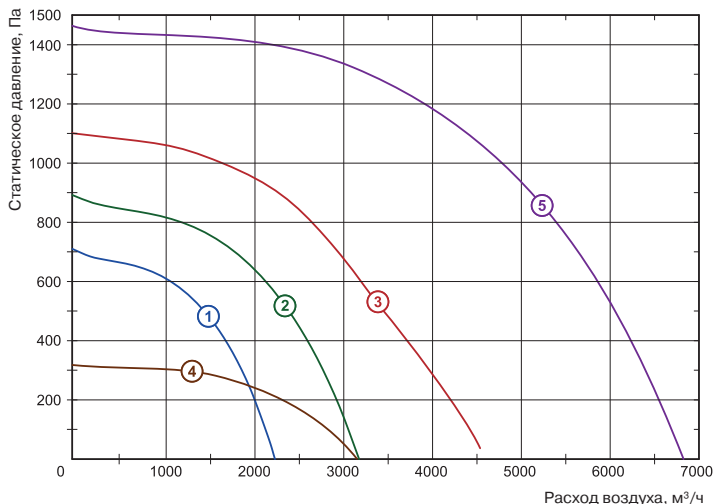


LV - FKQ 250 - 4 - 3 - RU

1 2 3 4 5 6

- 1 **LV** — вентиляционное оборудование торговой марки LESSAR
- 2 **FKQ** — вентилятор кухонный кубический
- 3 **250** — типоразмер вентилятора, мм
- 4 Число пар полюсов
2 — 2 пары полюсов
4 — 4 пары полюсов
- 5 Число фаз вентилятора
3 — трехфазный (400 В)
- 6 Страна-производитель
RU — Россия (RU VENT Solutions)

Тип вентилятора	Размеры, мм			
	A	B	C	L
LV-FKQ 250	410	350	145	590
LV-FKQ 280	460	400	160	680
LV-FKQ 311	510	450	185	740
LV-FKQ 355	560	500	210	825



- ① LV-FKQ 250-2-3-RU
- ② LV-FKQ 280-2-3-RU
- ③ LV-FKQ 311-2-3-RU
- ④ LV-FKQ 355-4-3-RU
- ⑤ LV-FKQ 355-2-3-RU



LV-WDQ-RU
стр. 40



LV-BDQM-RU
стр. 42

Технические характеристики	Ед. изм.	FKQ 250-2-3	FKQ 280-2-3	FKQ 311-2-3	FKQ 355-2-3	FKQ 355-4-3
Напряжение/частота	В/Гц	380/50	380/50	380/50	380/50	380/50
Потребляемая мощность	кВт	0,37	0,75	1,1	2,2	0,25
Номинальный ток	А	0,9	1,8	2,6	4,9	0,79
Частота вращения	об/мин	2840	2840	2840	2880	1350
Макс. температура перемещаемого воздуха	°С	120	120	120	120	120
Масса	кг	35	38	55	71	60,5
Степень защиты двигателя		IP55	IP55	IP55	IP55	IP55
Степень защиты клеммной коробки		IP55	IP55	IP55	IP55	IP55

Шумовые характеристики

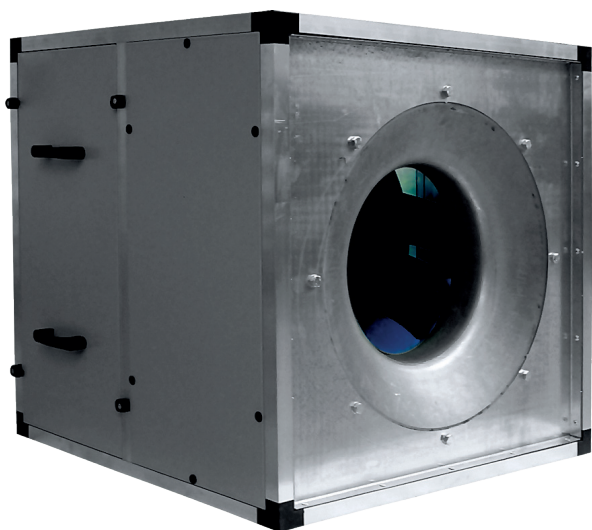
Уровень шума	Lwa total, дБА	Lwa, дБА								
		63 Гц	125 Гц	250 Гц	500 Гц	1 кГц	2 кГц	4 кГц	8 кГц	
FKQ 250-2-3-RU	На входе	77	39	54	66	72	72	69	64	58
	На выходе	79	41	56	68	74	74	71	66	60
	К окружению	62	25	45	58	56	54	49	43	38
Измерено при L=1980м³/ч; Ps=200Па										
FKQ 280-2-3-RU	На входе	81	44	58	70	76	76	73	69	62
	На выходе	83	46	60	72	78	78	75	71	64
	К окружению	66	30	49	62	60	58	53	48	42
Измерено при L=2920м³/ч; Ps=200Па										
FKQ 311-2-3-RU	На входе	85	47	62	74	80	80	77	72	66
	На выходе	87	49	64	76	82	82	79	74	68
	К окружению	70	33	53	66	64	62	57	51	46
Измерено при L=4200м³/ч; Ps=200Па										
FKQ 355-2-3-RU	На входе	90	52	67	79	85	85	82	78	71
	На выходе	92	54	69	81	87	87	84	80	73
	К окружению	75	38	58	71	69	67	62	57	51
Измерено при L=6550м³/ч; Ps=200Па										
FKQ 355-4-3-RU	На входе	69	34	48	59	65	64	61	56	49
	На выходе	71	36	50	61	67	66	63	58	51
	К окружению	54	20	39	51	49	46	41	35	29
Измерено при L=2310м³/ч; Ps=200Па										



IF...E, IF...D
стр. 59

LV-FKQ 400–500-RU

Вентилятор кухонный кубический



Область применения

- Используется в системах вытяжной вентиляции для удаления горячего и влажного воздуха из кухни (до 120 °С).

Описание

- Крыльчатка имеет загнутые назад лопатки.
- Оснащается асинхронным трехфазным двигателем АИР с внешним ротором, производство Россия.

Конструкция

- Электродвигатель изготовлен из сплавов алюминия, меди и пластмассы.
- Легко разбираемый корпус, обеспечивающий простой монтаж.
- Корпус — из алюминиевой рамы и двойных стенок (оцинкованная стальная панель с изоляцией из минеральной ваты толщиной 25 мм).
- Двигатель отделен от воздушного потока защитным листом.

Монтаж

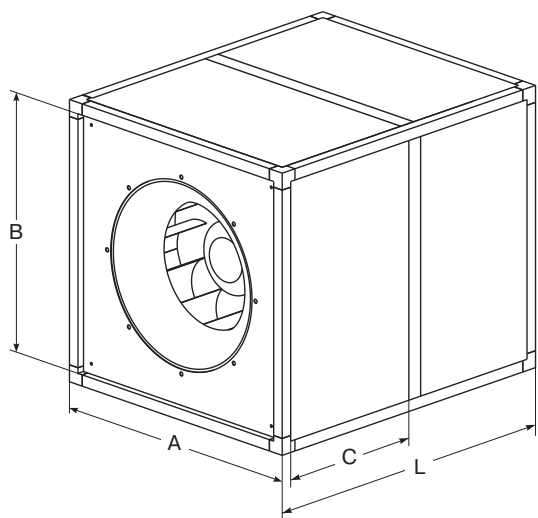
- При ограниченном пространстве для монтажа внутри помещения вентилятор может быть смонтирован снаружи. При этом необходимо предусмотреть: фундамент или раму под вентилятор, козырек и решетку на выбросе, а также навес для защиты от атмосферных осадков.

Управление

- Регулирование скорости осуществляется с помощью частотного регулятора скорости.

Качество и безопасность

- Сертификат соответствия в системе ГОСТ Р.

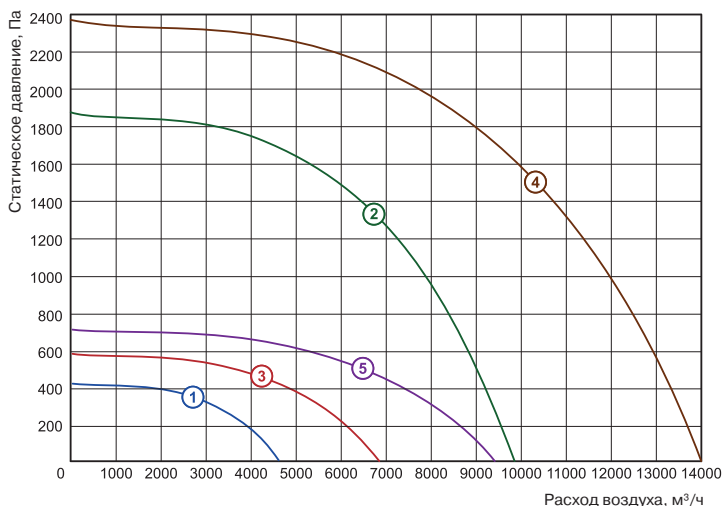


LV - FKQ 400 - 4 - 3 - RU

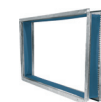
1 2 3 4 5 6

- 1 **LV** — вентиляционное оборудование торговой марки LESSAR
- 2 **FKQ** — вентилятор кухонный кубический
- 3 **400** — типоразмер вентилятора, мм
- 4 Число пар полюсов
2 — 2 пары полюсов
4 — 4 пары полюсов
- 5 Число фаз вентилятора
3 — трехфазный (400 В)
- 6 Страна-производитель
RU — Россия (RU VENT Solutions)

Тип вентилятора	Размеры, мм			
	A	B	C	L
LV-FKQ 355	560	500	210	825
LV-FKQ 400	610	550	245	890
LV-FKQ 450	690	630	280	1000
LV-FKQ 500	760	700	290	1110



- ① LV-FKQ 400-4-3-RU
- ② LV-FKQ 400-2-3-RU
- ③ LV-FKQ 450-4-3-RU
- ④ LV-FKQ 450-2-3-RU
- ⑤ LV-FKQ 500-4-3-RU



LV-WDQ-RU
стр. 40



LV-BDQM-RU
стр. 42

Технические характеристики	Ед. изм.	FKQ 400-2-3	FKQ 400-4-3	FKQ 450-2-3	FKQ 450-4-3	FKQ 500-4-3
Напряжение/частота	В/Гц	380/50	380/50	380/50	380/50	380/50
Потребляемая мощность	кВт	4	0,55	7,5	1,1	1,5
Номинальный ток	А	8,1	1,67	15,07	2,9	3,7
Частота вращения	об/мин	2860	1360	2895	1420	1420
Макс. температура перемещаемого воздуха	°С	120	120	120	120	120
Масса	кг	88	65,1	135	126,6	126
Степень защиты двигателя		IP55	IP55	IP55	IP55	IP55
Степень защиты клеммной коробки		IP55	IP55	IP55	IP55	IP55

Шумовые характеристики

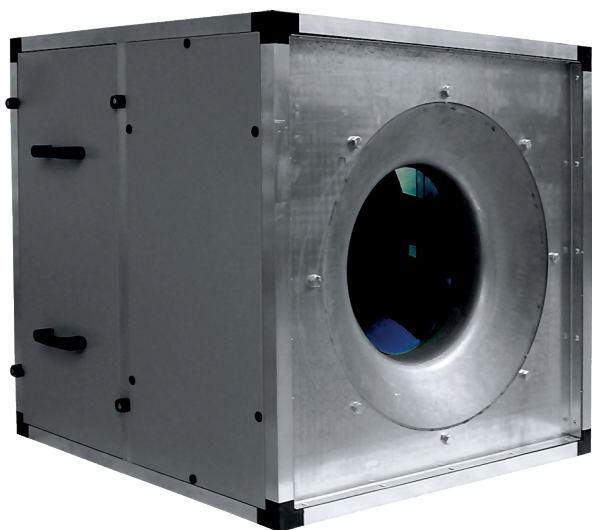
Уровень шума	Lwa total, дБА	Lwa, дБА								
		63 Гц	125 Гц	250 Гц	500 Гц	1 кГц	2 кГц	4 кГц	8 кГц	
FKQ 400-2-3-RU	На входе	93	56	70	83	89	89	86	81	75
	На выходе	95	58	72	85	91	91	88	83	77
	К окружению	78	42	61	75	73	71	66	60	55
Измерено при L=9380м³/ч; Ps=300Па										
FKQ 400-4-3-RU	На входе	74	39	53	64	69	69	65	61	54
	На выходе	76	41	55	66	71	71	67	63	56
	К окружению	59	25	44	56	53	51	45	40	34
Измерено при L=3920м³/ч; Ps=200Па										
FKQ 450-2-3-RU	На входе	97	59	74	86	92	92	89	85	78
	На выходе	99	61	76	88	94	94	91	87	80
	К окружению	82	45	65	78	76	74	69	64	58
Измерено при L=13520м³/ч; Ps=300Па										
FKQ 450-4-3-RU	На входе	78	43	57	69	74	73	70	65	59
	На выходе	80	45	59	71	76	75	72	67	61
	К окружению	64	29	48	61	58	55	50	44	39
Измерено при L=6110м³/ч; Ps=200Па										
FKQ 500-4-3-RU	На входе	81	46	60	72	77	76	73	68	62
	На выходе	83	48	62	74	79	78	75	70	64
	К окружению	67	32	51	64	61	58	53	47	42
Измерено при L=8650м³/ч; Ps=200Па										



IF...E, IF...D
стр. 59

LV-FKQ 560–630-RU

Вентилятор кухонный кубический



Область применения

- Используется в системах вытяжной вентиляции для удаления горячего и влажного воздуха из кухни (до 120 °С).

Описание

- Крыльчатка имеет загнутые назад лопатки.
- Оснащается асинхронным трехфазным двигателем АИР с внешним ротором, производство Россия.

Конструкция

- Электродвигатель изготовлен из сплавов алюминия, меди и пластмассы.
- Легко разбираемый корпус, обеспечивающий простой монтаж.
- Корпус — из алюминиевой рамы и двойных стенок (оцинкованная стальная панель с изоляцией из минеральной ваты толщиной 25 мм).
- Двигатель отделен от воздушного потока защитным листом.

Монтаж

- При ограниченном пространстве для монтажа внутри помещения вентилятор может быть смонтирован снаружи. При этом необходимо предусмотреть: фундамент или раму под вентилятор, козырек и решетку на выбросе, а также навес для защиты от атмосферных осадков.

Управление

- Регулирование скорости осуществляется с помощью частотного регулятора скорости.

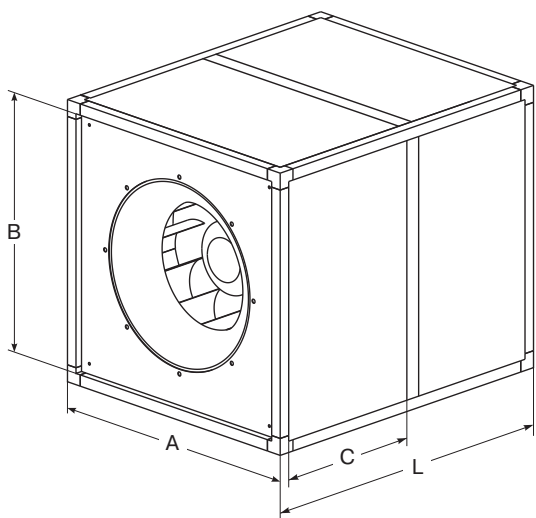
Качество и безопасность

- Сертификат соответствия в системе ГОСТ Р.

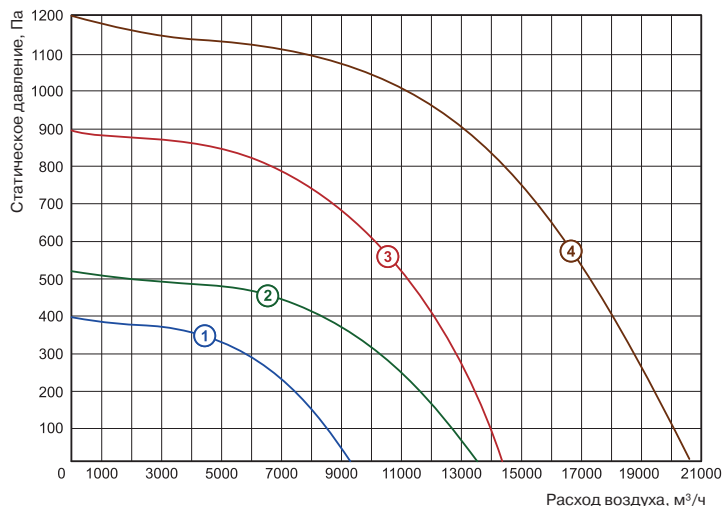
LV - FKQ 560 - 4 - 3 - RU

1 2 3 4 5 6

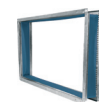
- 1 **LV** — вентиляционное оборудование торговой марки LESSAR
- 2 **FKQ** — вентилятор кухонный кубический
- 3 **560** — типоразмер вентилятора, мм
- 4 Число пар полюсов
4 — 4 пары полюсов
6 — 6 пары полюсов
- 5 Число фаз вентилятора
3 — трехфазный (400 В)
- 6 Страна-производитель
RU — Россия (RU VENT Solutions)



Тип вентилятора	Размеры, мм			
	A	B	C	L
LV-FKQ 560	810	750	320	1190
LV-FKQ 630	910	850	380	1340



- ① LV-FKQ 560-6-3-RU
- ② LV-FKQ 630-6-3-RU
- ③ LV-FKQ 560-4-3-RU
- ④ LV-FKQ 630-4-3-RU



LV-WDQ-RU
стр. 40



LV-BDQM-RU
стр. 42

Технические характеристики	Ед. изм.	FKQ 560-4-3	FKQ 560-6-3	FKQ 630-4-3	FKQ 630-6-3
Напряжение/частота	В/Гц	380/50	380/50	380/50	380/50
Потребляемая мощность	кВт	3	0,75	5,5	1,5
Номинальный ток	А	6,8	2,3	11,7	4,1
Частота вращения	об/мин	1420	920	1430	940
Макс. температура перемещаемого воздуха	°С	120	120	120	120
Масса	кг	143	124,7	203	160,5
Степень защиты двигателя		IP55	IP55	IP55	IP55
Степень защиты клеммной коробки		IP55	IP55	IP55	IP55

Шумовые характеристики

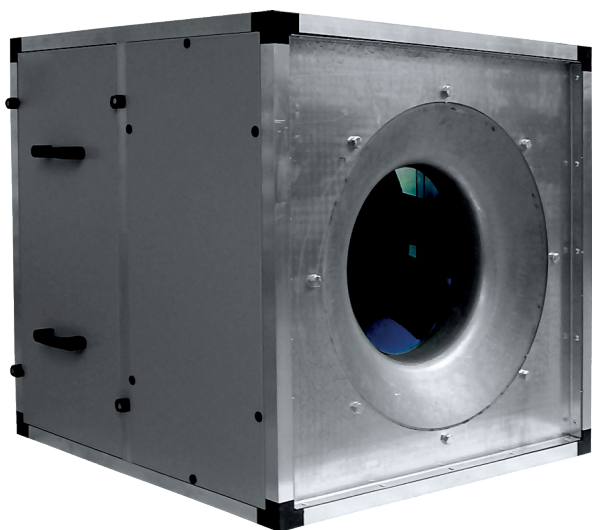
Уровень шума	Lwa total, дБА	Lwa, дБА								
		63 Гц	125 Гц	250 Гц	500 Гц	1 кГц	2 кГц	4 кГц	8 кГц	
FKQ 560-4-3-RU	На входе	87	52	66	77	82	82	78	74	67
	На выходе	89	54	68	79	84	84	80	76	69
	К окружению	72	38	57	69	66	64	58	53	47
Измерено при L=13450м³/ч; Ps=200Па										
FKQ 560-6-3-RU	На входе	74	41	54	65	70	69	65	61	54
	На выходе	76	43	56	67	72	71	67	63	56
	К окружению	60	27	45	57	54	51	45	40	34
Измерено при L=7420м³/ч; Ps=200Па										
FKQ 630-4-3-RU	На входе	90	55	69	81	86	85	82	78	71
	На выходе	92	57	71	83	88	87	84	80	73
	К окружению	76	41	60	73	70	67	62	57	51
Измерено при L=19400м³/ч; Ps=200Па										
FKQ 630-6-3-RU	На входе	79	45	59	70	74	73	70	65	59
	На выходе	81	47	61	72	76	75	72	67	61
	К окружению	64	31	50	62	58	55	50	44	39
Измерено при L=11610м³/ч; Ps=200Па										



IF...E, IF...D
стр. 59

LV-FKQ 710-RU

Вентилятор кухонный кубический



Область применения

- Используется в системах вытяжной вентиляции для удаления горячего и влажного воздуха из кухни (до 120 °С).

Описание

- Крыльчатка имеет загнутые назад лопатки.
- Оснащается асинхронным трехфазным двигателем АИР с внешним ротором, производство Россия.

Конструкция

- Электродвигатель изготовлен из сплавов алюминия, меди и пластмассы.
- Легко разбираемый корпус, обеспечивающий простой монтаж.
- Корпус — из алюминиевой рамы и двойных стенок (оцинкованная стальная панель с изоляцией из минеральной ваты толщиной 25 мм).
- Двигатель отделен от воздушного потока защитным листом.

Монтаж

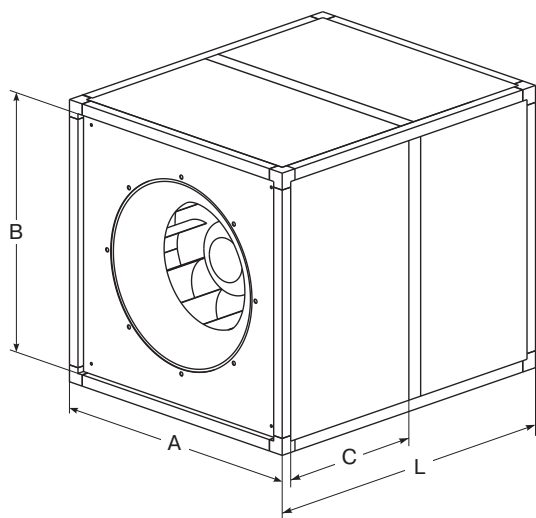
- При ограниченном пространстве для монтажа внутри помещения вентилятор может быть смонтирован снаружи. При этом необходимо предусмотреть: фундамент или раму под вентилятор, козырек и решетку на выбросе, а также навес для защиты от атмосферных осадков.

Управление

- Регулирование скорости осуществляется с помощью частотного регулятора скорости.

Качество и безопасность

- Сертификат соответствия в системе ГОСТ Р.

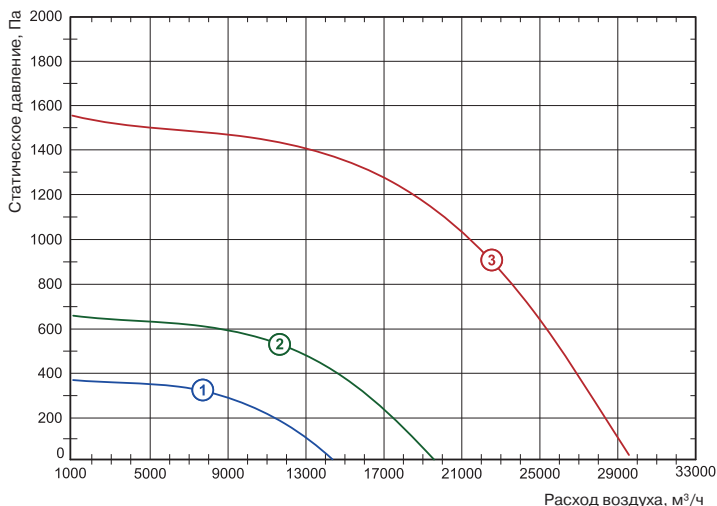


LV - FKQ 710 - 4 - 3 - RU

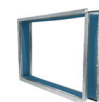
1 2 3 4 5 6

- 1 **LV** — вентиляционное оборудование торговой марки LESSAR
- 2 **FKQ** — вентилятор кухонный кубический
- 3 **710** — типоразмер вентилятора, мм
- 4 Число пар полюсов
4 — 4 пары полюсов
6 — 6 пары полюсов
8 — 8 пары полюсов
- 5 Число фаз вентилятора
3 — трехфазный (400 В)
- 6 Страна-производитель
RU — Россия (RU VENT Solutions)

Тип вентилятора	Размеры, мм			
	A	B	C	L
LV-FKQ 710	1060	1000	440	1540



- ① LV-FKQ 710-8-3-RU
- ② LV-FKQ 710-6-3-RU
- ③ LV-FKQ 710-4-3-RU



LV-WDQ-RU
стр. 40



LV-BDQM-RU
стр. 42

Технические характеристики	Ед. изм.	FKQ 710-4-3	FKQ 710-6-3	FKQ 710-8-3
Напряжение/частота	В/Гц	380/50	380/50	380/50
Потребляемая мощность	кВт	11	3	1,5
Номинальный ток	А	21,5	3	3
Частота вращения	об/мин	1455	950	700
Макс. температура перемещаемого воздуха	°С	120	120	120
Масса	кг	268	230,5	208,5
Степень защиты двигателя		IP55	IP55	IP55
Степень защиты клеммной коробки		IP55	IP55	IP55

Шумовые характеристики

Уровень шума	Lwa total, дБА	Lwa, дБА								
		63 Гц	125 Гц	250 Гц	500 Гц	1 кГц	2 кГц	4 кГц	8 кГц	
FKQ 710-4-3-RU	На входе	94	59	73	84	89	89	86	81	74
	На выходе	96	61	75	86	91	91	88	83	76
	К окружению	79	45	64	76	73	71	66	60	54
Измерено при L=27610м³/ч; Ps=300Па										
FKQ 710-6-3-RU	На входе	83	49	63	74	78	77	74	70	63
	На выходе	85	51	65	76	80	79	76	72	65
	К окружению	68	35	54	66	62	59	54	49	43
Измерено при L=17450м³/ч; Ps=200Па										
FKQ 710-8-3-RU	На входе	74	42	55	65	70	69	65	61	54
	На выходе	76	44	57	67	72	71	67	63	56
	К окружению	60	28	46	57	54	51	45	40	34

Измерено при L=11400м³/ч; Ps=200Па



IF...E, IF...D
стр. 59